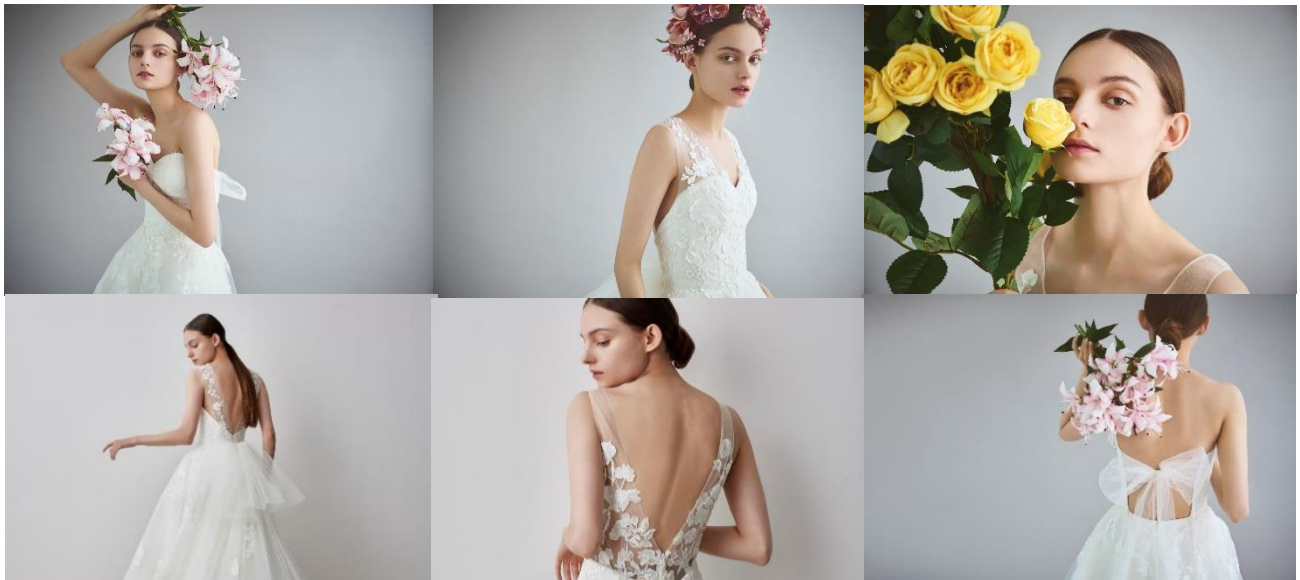


「プリマカーラ」×NYブランド「ベッカー」限定ドレス 第3弾コレクションが2月下旬リリース！

PRIMACARA

BECCAR



挙式・披露宴の企画・運営を主たる事業として展開する株式会社エスクリ（本社：東京都港区、代表取締役社長 CEO：渋谷守浩、東証一部：証券コード 2196 以下、エスクリ）のオリジナルドレスブランド『PRIMACARA（プリマカーラ）』と NY を拠点として活躍するインポートブランド『BECCAR（ベッカー）』との 3rd コレクション「BUTTERFLY」を2月下旬にリリースいたします。

エスクリは結婚式に関わるコンテンツを内製化し、エスクリの手掛けるウエディングのブランディングを行ってまいりました。主軸ブランドとなる会場専属のドレスサロン「プリマカーラ」は、全国に17店舗を展開し、結婚式を挙げるお客様へ運命の一着を導くお手伝いをしております。

「BUTTERFLY」コレクション

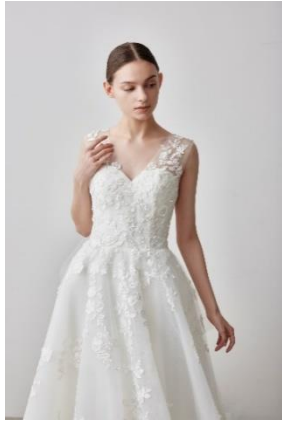
繊細なチュールをふんだんに使用し、蝶のような軽やかさを表現したスカートや、はばたきを表現したエアリーなリボンに3Dフラワーレースや繊細なモチーフ刺繍、透明感のあるビーディングなどのクチュールテクニックを贅沢にあしらいました。

バックコンシャスと程よい艶感をデザインポイントとした美しいバックスタイルに注目が集まる今回の3着は、ライトネス（軽さ）×コンフォート（着心地）で「BUTTERFLY」を表現したエレガントでリッチなコレクションです。

Escrit

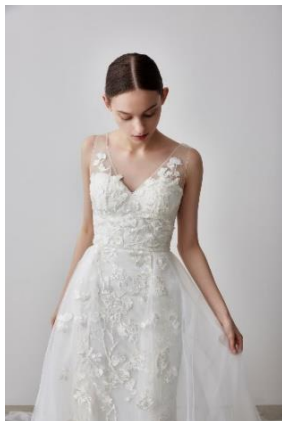
Vanessa - ヴァネッサ -

愛の神様「ヴィーナス」から名付けた、幾重にもかさなるチュールとバックリボンがポイントの A ラインドレス。
華やかさをプラスするリボンモチーフは、生地質感や透明感に拘り、レディライクなアクセント。
腰元にエアリーなボリュームがあることでサイドから見た時の美しい曲線美にも注目。



Paloma - パロマ -

スペイン語で鳩を意味するパロマは、オーバースカートが幸福の羽を彷彿とさせる 2Way ドレス。
オーバースカートをはずすと、タイトなシルエットが現れ
身体にフィットする着心地の良さと全身にふんだんにあしらわれたレースで優美で女性らしい印象に。



Lina - リナ -

正統派な A ラインでありながらそのバックスタイルのギャップに誰もが魅了される 1 着に仕上がりました。
背中にはスクエアにカットされておりファッションブルな魅力も感じるデザインに。
愛らしいチュールリボンが女性ごころをくすぐるポイント。動きに合わせて軽やかになびく姿から繊細さとしなやかさを演出。





■ プリマカーラのブランドコンセプト

「愛しい人」

～まっすぐな透明感 女性らしさに 少しの遊びごころを

すべての人に愛されるあなたのかけがえのない一日に憧れの DRESS を～

PRIMA は「一番の」、CARA は「愛しい人」という意味

新郎様にとっての新婦様も、お母様にとっての新郎様もお父様にとっての新婦様も、

結婚式に参列される全ての人々が皆誰かの「愛しい人」

プリマカーラの名前には『結婚式に関わる全てのお客様を素敵に仕上げるお手伝いをします』

というメッセージが込められています。

■ プリマカーラ店舗

東京//青山//表参道//池袋//新横浜//さいたま//小山//仙台//名古屋//大阪//神戸//神戸ベイシエラトン

神戸空港//福井//金沢//富山//広島

【公式ホームページ】

<https://primacara.com/>

【公式Instagram】

https://www.instagram.com/primacara_jp/



会社概要

社名：株式会社エスクリ
設立：2003年6月
資本金：5,000万円(2021年3月31日現在)
所在地：東京都港区西新橋2-14-1 興和西新橋ビルB棟
上場市場：東京証券取引所市場第一部(証券コード 2196)
従業員数：1,068名(2021年3月末現在、グループ全体)
年商：連結129億円(2021年3月期)
代表者：代表取締役社長 CEO 渋谷 守浩
事業内容：挙式・披露宴の企画・運営を行うブライダル事業
URL：<https://www.escrit.jp/>

【グループ会社】

株式会社渋谷(本社：奈良県桜井市) SHIBUTANI エステート・パートナーズ株式会社(奈良県橿原市)
ESCRIT HAWAII INC. (ハワイ州ホノルル市) ESCRIT Taiwan INC. (台北市)

【直営店】

■ 関東

L2126、ロザンジュイア広尾迎賓館、ラグナヴェール TOKYO、ザ マグナス TOKYO、シャルマンシーナ TOKYO、アンジェリオン
オ プラザ TOKYO、アルマリアン TOKYO、ルミヴェール TOKYO、南青山サンタキアラ教会、パッツオドゥカーレ麻布、ラグナスイ
ート ホテル&ウエディング新横浜、ラグナヴェール SkyTerrace、ラグナヴェール アトリエ、ラ・ポルト、ザ・ライヴラリー

■ 東海

ラグナスイート ホテル&ウエディング名古屋、ラグナヴェール NAGOYA

■ 関西

ア・ラ・モード・パレ&ザ リゾート、ラグナヴェール PREMIER、ラグナヴェール OSAKA、ラヴィマーナ神戸

■ 中国

ラグナヴェール広島

■ 四国

涓水苑/祥雲閣

■ 九州

アルマリアン FUKUOKA、ラフィネ・マリアージュ迎賓館、

■ 東北

ラグナヴェール SENDAI

■ 北陸

ラグナヴェール KANAZAWA、ラ・ブランシュ富山、クイーンズコート・グランシャリオ、シャルム・ド・ナチュール、セントミッシェル ガー
デンウエディング、アヴェールブランシエ

■ 沖縄

セントレジェンダ OKINAWA

【運営サービス】

ルクリアモーレ、得ナビウエディング、フォトウエディング スマクリ、パーティハンター、WINELIST

【運営受託・コンサルティング】

Fish Bank TOKYO、神戸ベイシエラトン ホテル&タワーズ

<本件に関する報道関係者 お問い合わせ>

株式会社エスクリ プリマカーラPRESS 担当/渡瀬

MAIL：miku-watase@escrit.jp TEL: 03-5534-7880